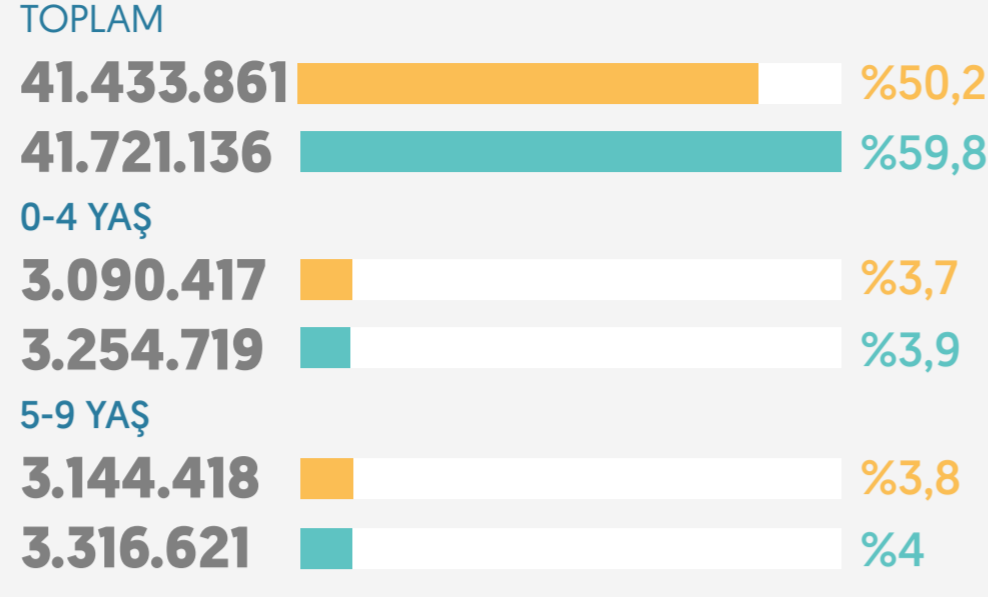


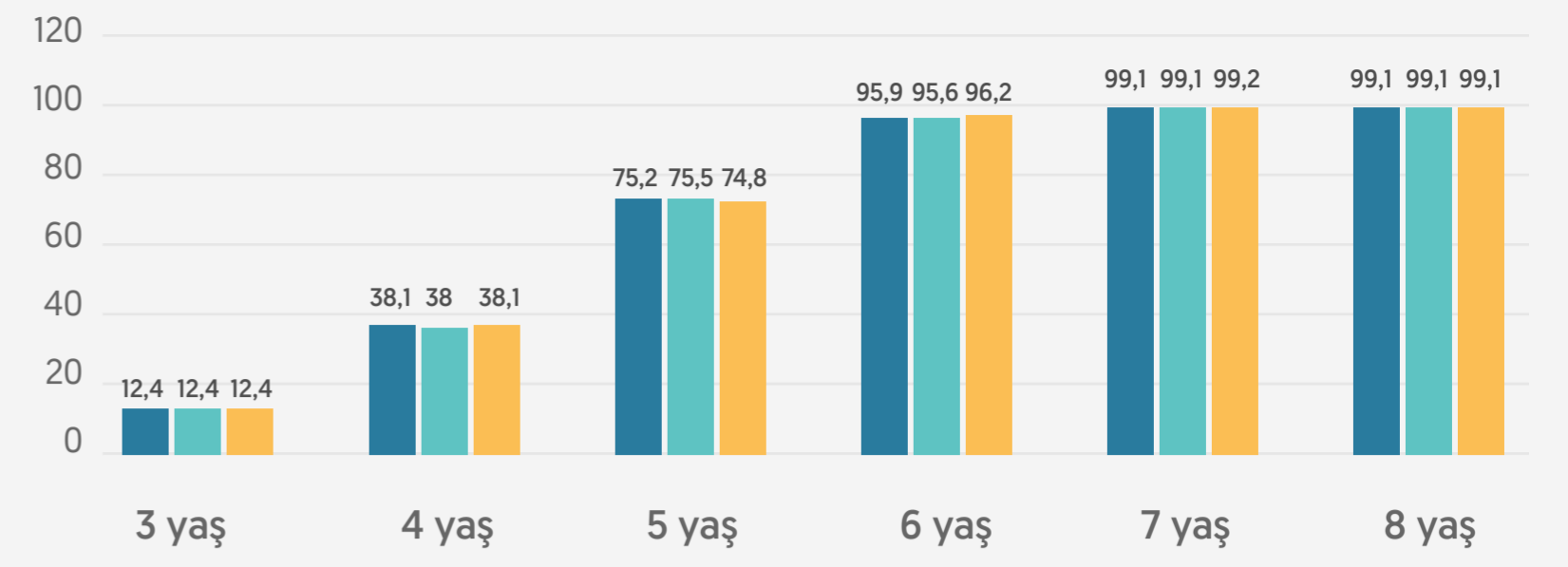
# Türkiye geneli okul öncesi eğitim istatistikleri



## Toplam nüfus içinde 0-4 yaş ve 5-9 yaş nüfusun payı



## Yaşlara göre okullaşma oranları (%)



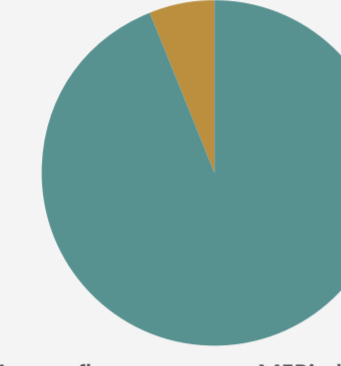
### Anaokulu sayısı

TOPLAM **10.669**  
RESMİ **5.317** | %50  
ÖZEL **5.352** | %50



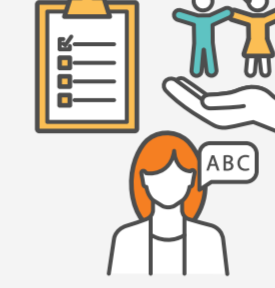
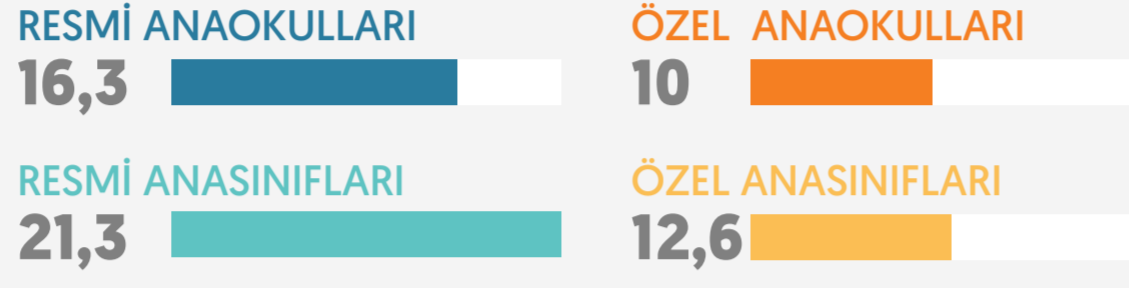
### Anasınıfı sayısı

TOPLAM **21.144**  
RESMİ **19.919** | %94  
ÖZEL **1.225** | %6

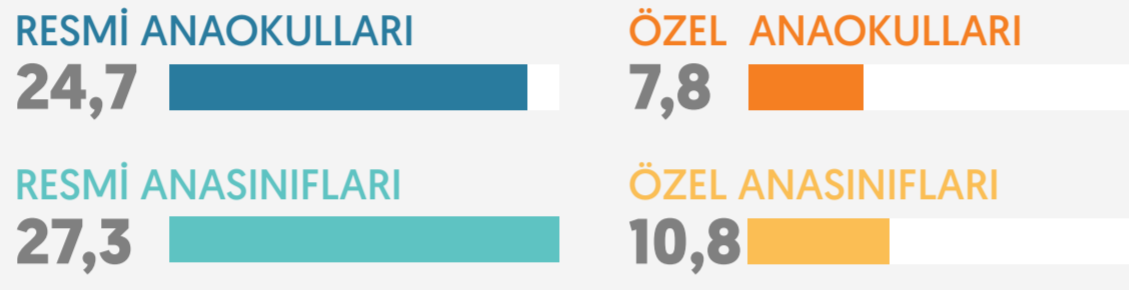


Anasınıflarının tamamı MEB'e bağlıdır.

### Anaokulları ve anasınıflarında öğretmen başına ortalama öğrenci sayısı

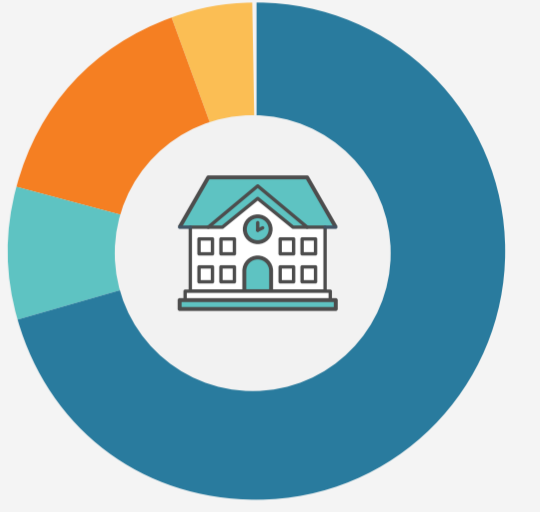


### Anaokulları ve anasınıflarında derslik başına ortalama öğrenci sayısı



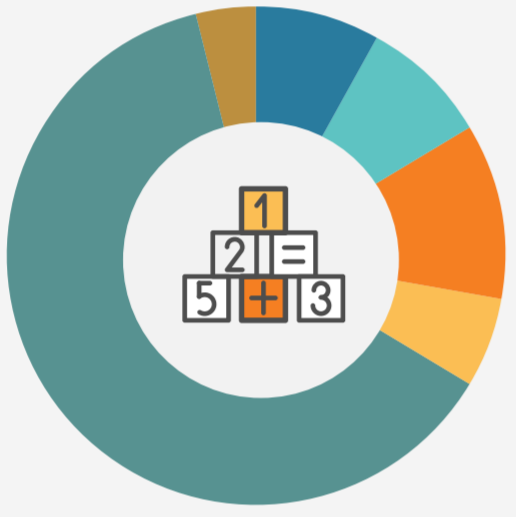
### MEB'e bağlı ve bağlı olmayan okul öncesi kurumlar

TOPLAM **31.813**  
RESMİ MEB'E BAĞLI **22.543** | %70,9  
RESMİ MEB BAĞLI OLMAYAN **2.693** | %8,5  
ÖZEL MEB'E BAĞLI **4.860** | %15,3  
ÖZEL MEB'E BAĞLI OLMAYAN **1.717** | %5,4



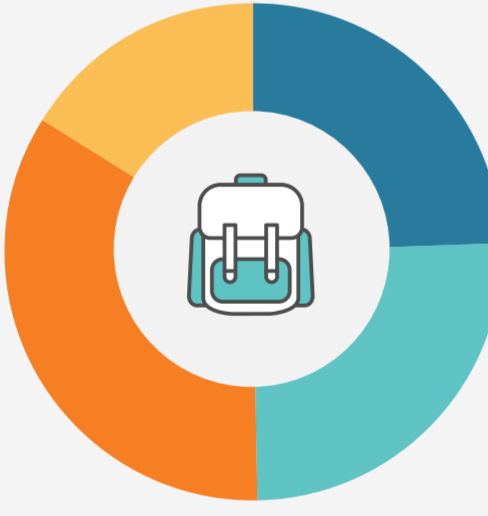
### MEB'e bağlı ve bağlı olmayan anaokulu ve anasınıfların dağılımı

TOPLAM **31.813**  
RESMİ MEB'E BAĞLI ANAOKULU **2.624** | %8,2  
RESMİ MEB BAĞLI OLMAYAN ANAOKULU **2.693** | %8,5  
ÖZEL MEB'E BAĞLI ANAOKULU **3.635** | %11,4  
ÖZEL MEB'E BAĞLI OLMAYAN ANAOKULU **1.717** | %5,7  
RESMİ ANASINIFI **19.919** | %62,6  
ÖZEL ANASINIFI **1.225** | %3,9



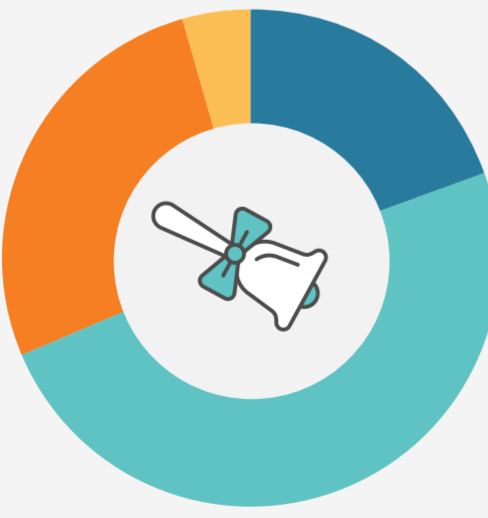
### MEB'e bağlı ve bağlı olmayan anaokullarının dağılımı

TOPLAM **10.669**  
RESMİ MEB'E BAĞLI **2.624** | %24,6  
RESMİ MEB BAĞLI OLMAYAN **2.693** | %25,2  
ÖZEL MEB'E BAĞLI **3.635** | %34,1  
ÖZEL MEB'E BAĞLI OLMAYAN **1.717** | %16,1



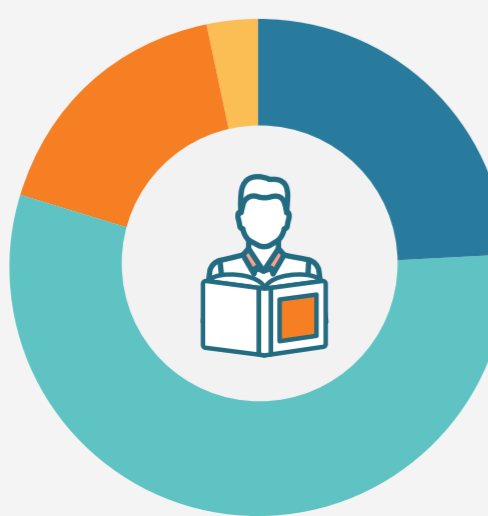
### Anaokulu ve anasınıflarında derslik sayısı

TOPLAM **101.198**  
RESMİ ANAOKULLARI **19.901** | %19,7  
RESMİ ANASINIFLARI **49.730** | %49,1  
ÖZEL ANAOKULLARI **27.066** | %26,7  
ÖZEL ANASINIFLARI **4.501** | %4,4

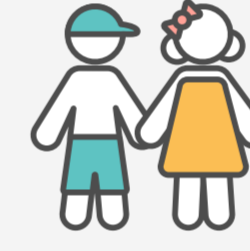
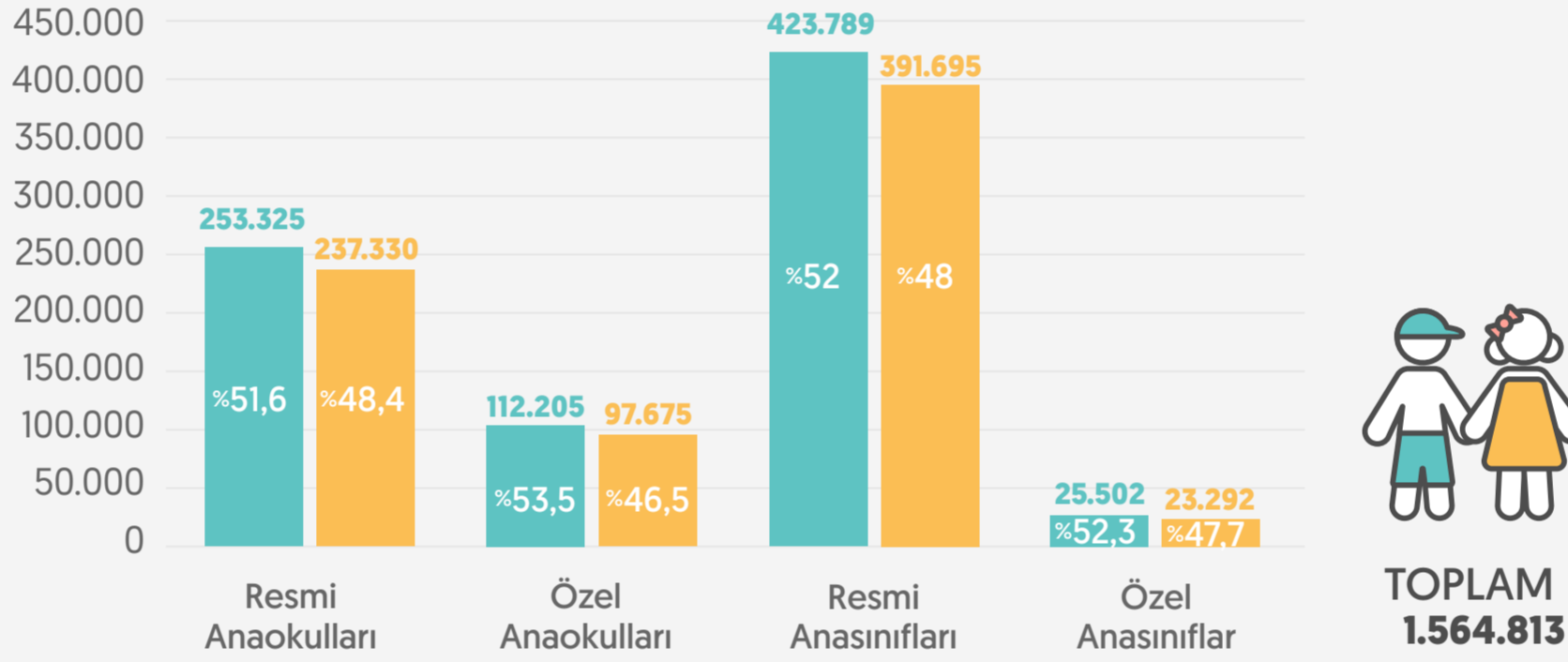


### Anaokulu ve anasınıflarında öğretmen sayısı

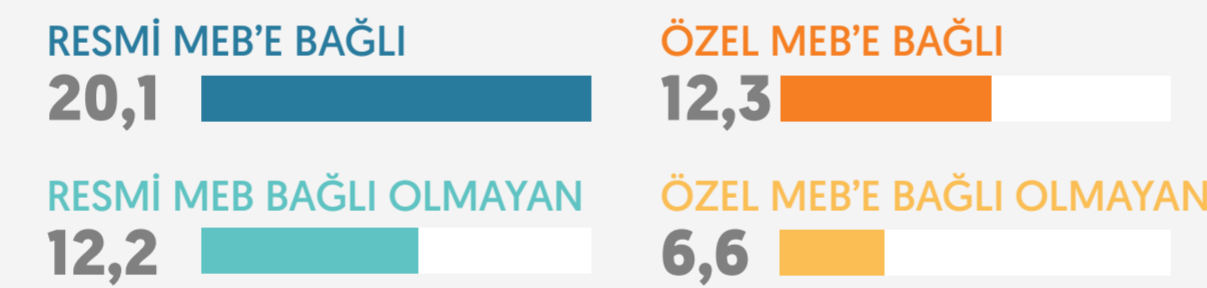
TOPLAM **123.381**  
RESMİ ANAOKULLARI **30.079** | %24,4  
RESMİ ANASINIFLARI **68.365** | %55,4  
ÖZEL ANAOKULLARI **21.064** | %17,1  
ÖZEL ANASINIFLARI **3.873** | %3,1



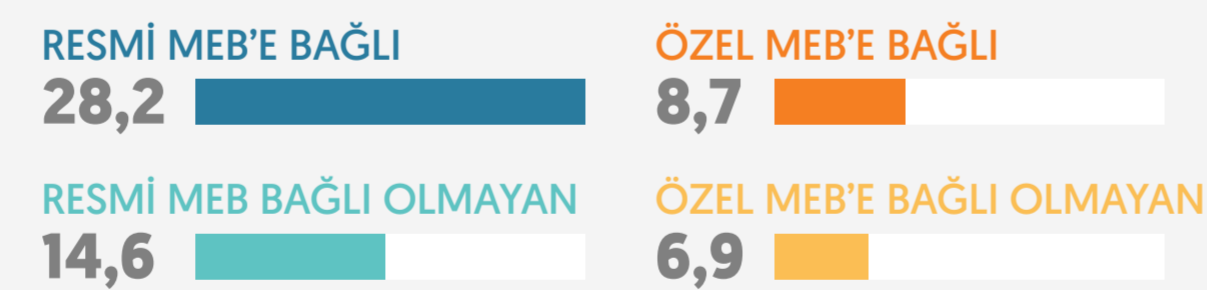
### Anaokulları ve anasınıflarında öğrencilerin cinsiyete göre dağılımı (%)



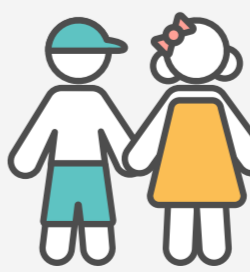
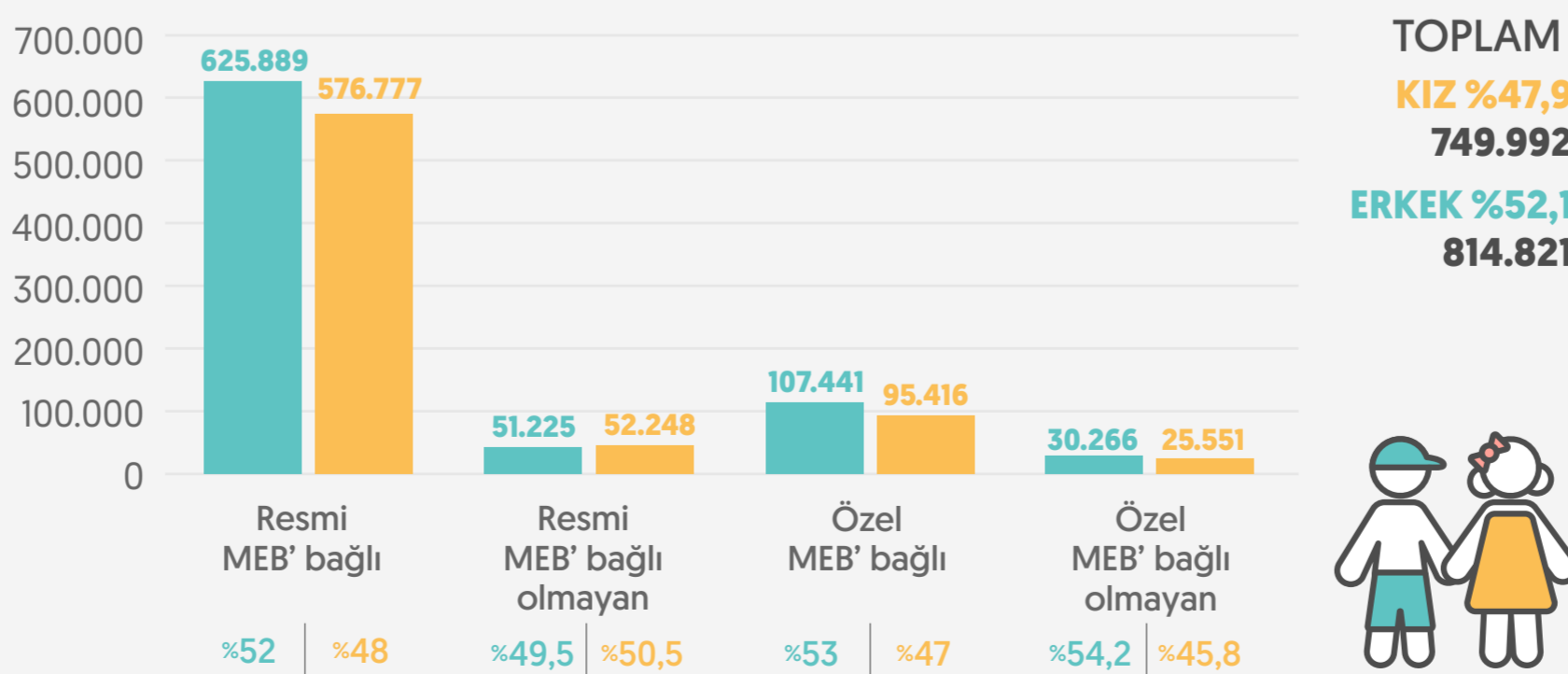
### MEB'e bağlı ve bağlı olmayan okul öncesi kurumlarda öğretmen başına ortalama öğrenci sayısı



### MEB'e bağlı ve bağlı olmayan okul öncesi kurumlarda derslik başına ortalama öğrenci sayısı

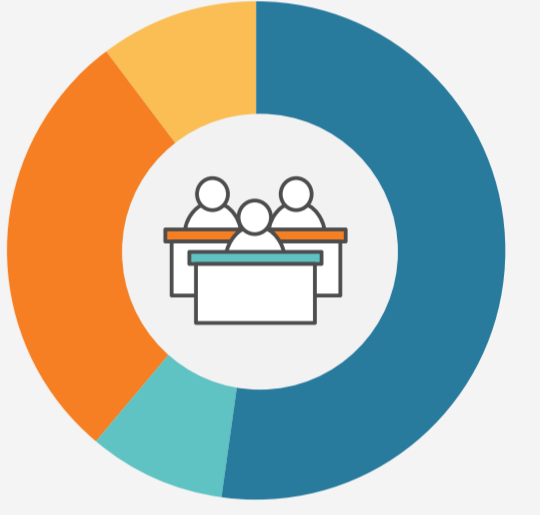


### MEB'e bağlı ve bağlı olmayan okul öncesi kurumlarda eğitim gören öğrencilerin cinsiyet dağılımı (%)



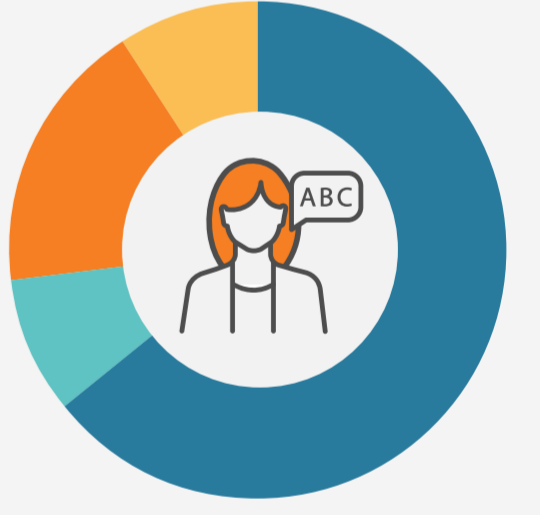
### MEB'e bağlı ve bağlı olmayan okul öncesi kurumlarda derslik sayısı

TOPLAM **81.297**  
RESMİ MEB'E BAĞLI **42.626** | %52,4  
RESMİ MEB BAĞLI OLMAYAN **7.104** | %8,7  
ÖZEL MEB'E BAĞLI **23.445** | %28,8  
ÖZEL MEB'E BAĞLI OLMAYAN **8.122** | %10



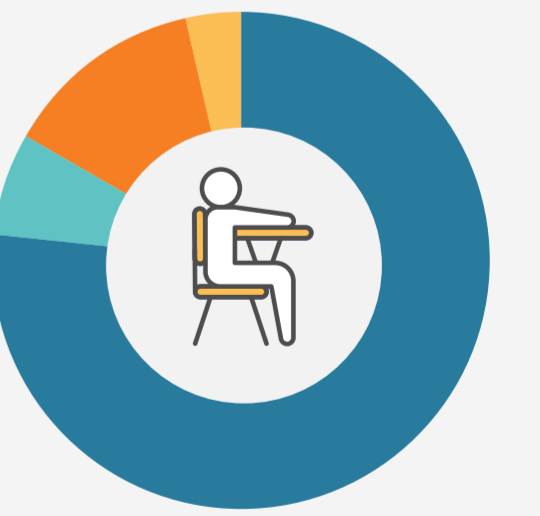
### MEB'e bağlı ve bağlı olmayan okul öncesi kurumlarda öğretmen sayısı

TOPLAM **93.302**  
RESMİ MEB'E BAĞLI **59.898** | %64,2  
RESMİ MEB BAĞLI OLMAYAN **8.467** | %9,1  
ÖZEL MEB'E BAĞLI **16.458** | %17,6  
ÖZEL MEB'E BAĞLI OLMAYAN **8.479** | %9,1



### MEB'e bağlı ve bağlı olmayan okul öncesi kurumlarda öğrenci sayısı

TOPLAM **1.564.813**  
RESMİ MEB'E BAĞLI **1.202.666** | %76,9  
RESMİ MEB BAĞLI OLMAYAN **103.473** | %6,6  
ÖZEL MEB'E BAĞLI **202.857** | %13  
ÖZEL MEB'E BAĞLI OLMAYAN **55.817** | %3,6



## Türkiye geneli okul öncesi eğitim istatistikleri

